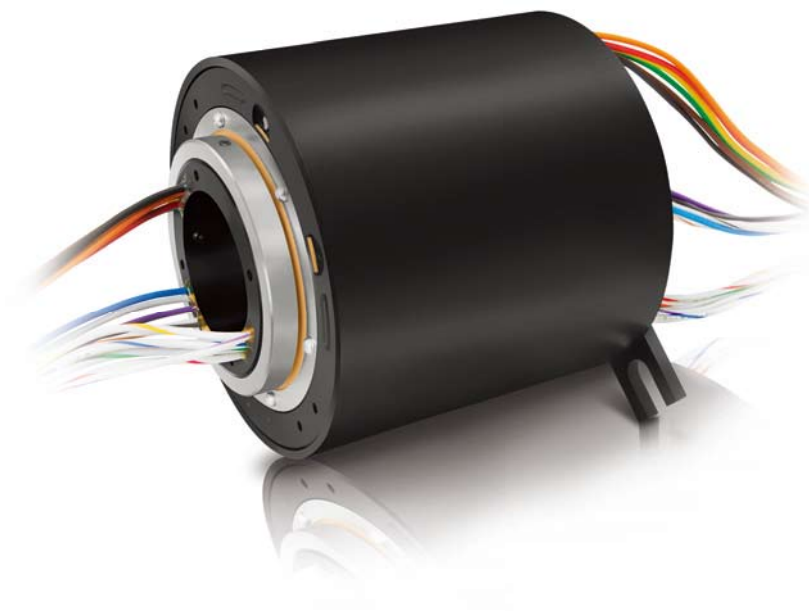


EST SERIES

EST 系列

系列說明總覽

- + 1.5" 英寸通孔用於軸安裝
- + 特殊纖維電刷接觸技術
- + 低纖維接觸力
- + 傳輸類比和數位訊號
- + 低電子雜訊
- + 傳輸速度高達50兆位/秒*
- + 與數據總線協議的範圍相容



EST系列電子通孔滑環是一個可旋轉組件，用於傳輸電力，控制電路或數據（類比/數位）從固定入口傳出到旋轉出口。

EST系列電子通孔滑環有1.5英寸通孔用於軸安裝，並採用低磨損，纖維電刷接觸，無需潤滑，幾乎不產生磨損碎屑。標準型號有6、12、18和24迴路。

功能規範

最高旋轉速度	持續旋轉250rpm
標準迴路選項	6, 12, 18, 24
電壓	600
安培 / 迴路	10
導程 / 尺寸類型	16 規格 鍍銀/錫銅，特氟龍
溫度範圍	-40°F 到 176°F (-40°C 到 +80°C)

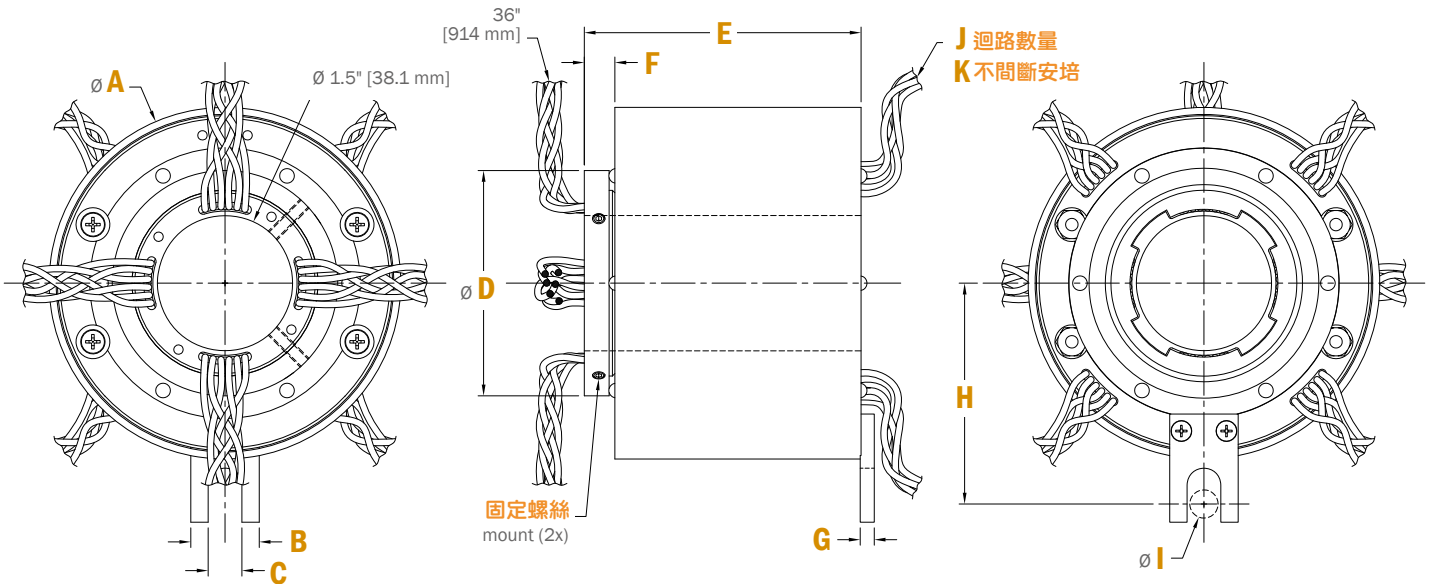
* 更高速數據傳輸請見我們ESE & ESET系列滑環

EST SERIES

EST 系列



Dimensions 尺寸



	EST6	EST12	EST18	EST24
A	3.90" [99.06mm]	3.90" [99.06mm]	3.90" [99.06mm]	3.90" [99.06mm]
B	.76" [19.30 mm]	.76" [19.30 mm]	.76" [19.30 mm]	.76" [19.30 mm]
C	.375" [9.53mm]	.375" [9.53mm]	.375" [9.53mm]	.375" [9.53mm]
D	2.5" [63.50mm]	2.5" [63.50mm]	2.5" [63.50mm]	2.5" [63.50mm]
E	2.13" [54.10mm]	3.07" [77.98mm]	4.01" [101.85mm]	4.94" [125.48mm]
F	.34" [8.64mm]	.34" [8.64mm]	.34" [8.64mm]	.34" [8.64mm]
G	.15" [3.81mm]	.15" [3.81mm]	.15" [3.81mm]	.15" [3.81mm]
H	2.45" [62.23mm]	2.45" [62.23mm]	2.45" [62.23mm]	2.45" [62.23mm]
I	.313" [7.95mm]	.313" [7.95mm]	.313" [7.95mm]	.313" [7.95mm]
J	6 Circuits	12 Circuits	18 Circuits	24 Circuits
K	10 Amps	10 Amps	10 Amps	10 Amps

丹耀貿易有限公司

EST SERIES

EST 系列

電控線的顏色編碼

EST6			EST12			EST18			EST24		
Tag #	Color	Description/Awg	Tag #	Color	Description/Awg	Tag #	Color	Description/Awg	Tag #	Color	Description/Awg
1	BLK	10A/16	1	BLK	10A/16	1	BLK	10A/16	1	BLK	10A/16
2	BRN		2	BRN		2	BRN		2	BRN	
3	RED		3	RED		3	RED		3	RED	
4	ORN		4	ORN		4	ORN		4	ORN	
5	YEL		5	YEL		5	YEL		5	YEL	
6	GRN		6	GRN		6	GRN		6	GRN	
7	BLU		7	BLU		7	BLU		7	BLU	
8	VIO		8	VIO		8	VIO		8	VIO	
9	GRY		9	GRY		9	GRY		9	GRY	
10	WHT		10	WHT		10	WHT		10	WHT	
11	WHT-BLK		11	WHT-BLK		11	WHT-BLK		11	WHT-BLK	
12	WHT-BRN		12	WHT-BRN		12	WHT-BRN		12	WHT-BRN	
				13	WHT-RED	13	WHT-RED				
				14	WHT-ORN	14	WHT-ORN				
				15	WHT-YEL	15	WHT-YEL				
				16	WHT-GRN	16	WHT-GRN				
				17	WHT-BLU	17	WHT-BLU				
				18	WHT-VIO	18	WHT-VIO				
				19	WHT-GRY	19	WHT-GRY				
				20	WHT-BLK-BRN	20	WHT-BLK-BRN				
				21	WHT-BLK-RED	21	WHT-BLK-RED				
				22	WHT-BLK-ORN	22	WHT-BLK-ORN				
				23	WHT-BLK-YEL	23	WHT-BLK-YEL				
				24	WHT-BLK-GRN	24	WHT-BLK-GRN				