



MP-2000

MultiPlier 2000是用於高達3,000bar 高液壓動力增壓器系統

ScanWill

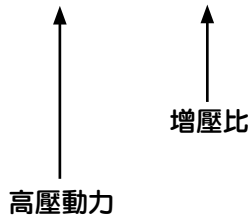
斯肯崙爾
低油壓轉高壓增壓器

特徵：

- 一體設計增壓器
- 最高增壓力範圍：3,000 bar
- 提供多種增壓比率
- 往復式 - 壓力上升時不間段提供流量
- 提供多種增壓比
- 所有高壓閥集成在一起
- 可選擇高壓連接頂板

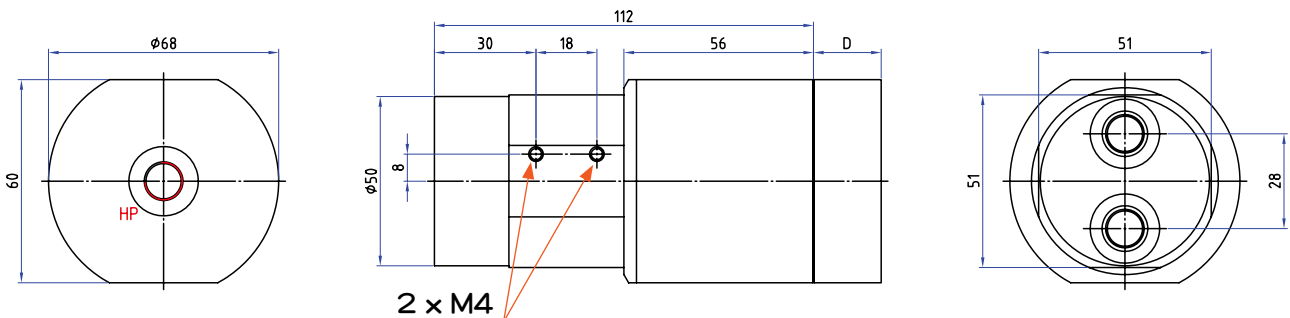


型號說明: MP-2000-13.0



| 型號 | 增壓比 (i) | 最大進入流量 (LPM) | 最高輸入壓力 (bar) | 最高輸出壓力 (bar) |
|------------|---------|--------------|--------------|--------------|
| MP2000-7.0 | 7.0 | 13.0 | 200 | 1,400 |
| MP2000-10 | 10.0 | 12.0 | 200 | 2,000 |
| MP2000-13 | 13.0 | 10.0 | 200 | 2,600 |
| MP2000-16 | 16.0 | 10.0 | 188 | 3,000 |

中文目錄以公制單位表示



內牙口 HP : (高壓輸出)

D : 是依據HP高壓出口所需要的選項而定(提供資料選擇)

內牙口 P&T :

BSP 1/4" or 7/16-20 unf